

Lernen und Gesundheit

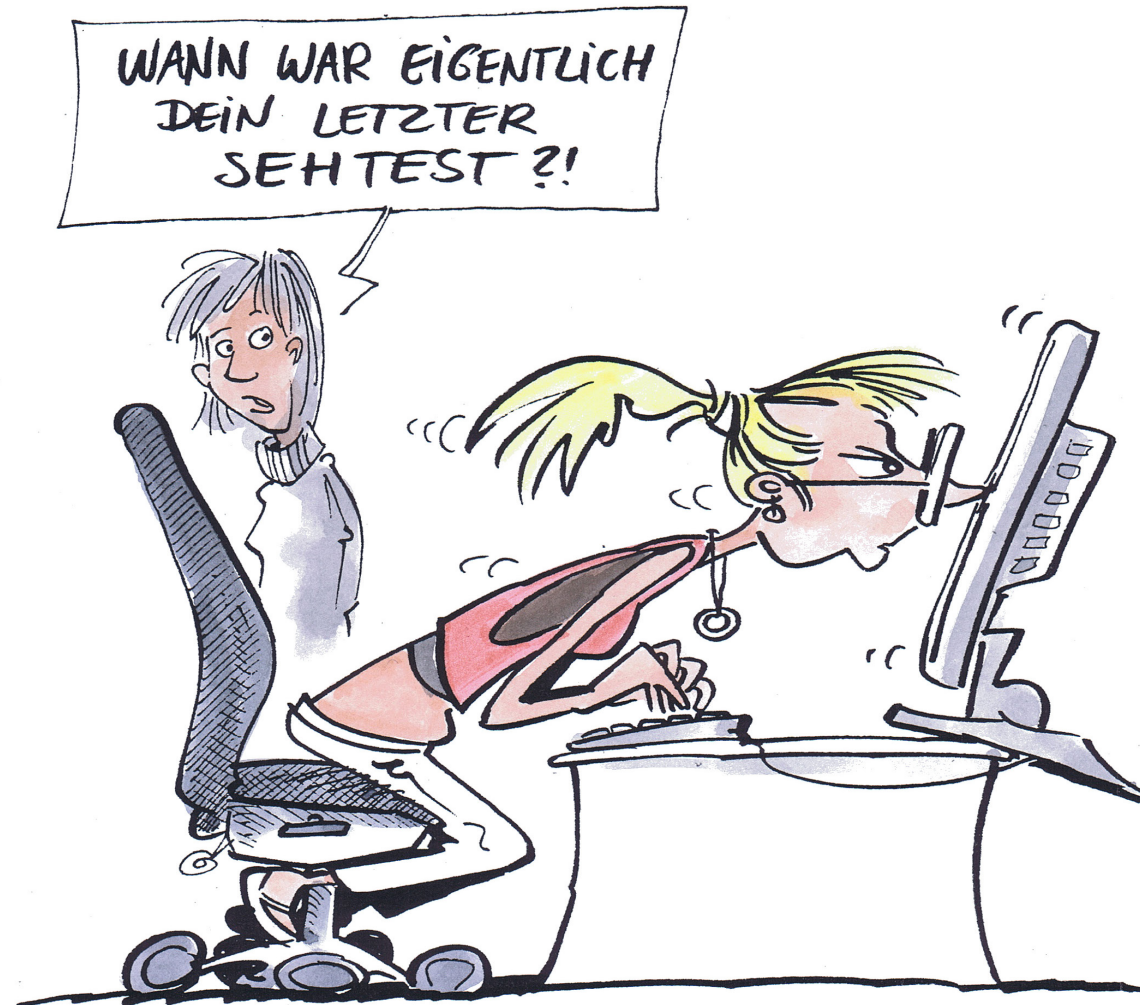
Bildschirmarbeit

# Harte Arbeit für die Augen

08 | 2012

[www.dguv.de/lug](http://www.dguv.de/lug)

Folie 1



## Mögliche Ursachen für Augenbeschwerden

- eingeschränktes beziehungsweise nicht ausreichend korrigiertes Sehvermögen
- ergonomische Mängel am Arbeitsplatz, zum Beispiel:
  - schlechte Beleuchtung (dadurch z. B. Spiegelungen und störende Reflexe auf der Bildschirmoberfläche)
  - schlecht eingestellter Monitor (z. B. ständiges Flimmern, unscharfe Zeichendarstellung, Text in Minischrift, zu geringe Kontraste)

# Arbeitsmedizinische Vorsorgeuntersuchung G 37

## Untersuchung der Augen und des Sehvermögens

- für jeden, der hauptsächlich am Bildschirm arbeitet
- vor Aufnahme der Tätigkeit an Bildschirmgeräten
- danach in regelmäßigen Zeitabständen oder bei akuten Sehbeschwerden
- Untersuchung durch Betriebsarzt
- gegebenenfalls müssen spezielle Sehhilfen für die Arbeit an Bildschirmen zur Verfügung gestellt werden

(Quelle: Verordnung zur arbeitsmedizinischen Vorsorge, Anhang Teil 4)

# Impressum:

DGUV Lernen und Gesundheit: Arbeiten am Bildschirm:  
gut sehen, August 2012

**Herausgeber:**

Deutsche Gesetzliche Unfallversicherung (DGUV)  
Mittelstraße 51, 10117 Berlin

**Redaktion:**

Andreas Baader, St. Augustin (verantwortlich)  
Gabriele Albert, Wiesbaden

**Text:**

Gabriele Albert, Wiesbaden, Gabriele Mosbach,  
Potsdam

**Fachliche Beratung:**

Dr. Jens Petersen, Arbeitsmediziner bei der VBG

**Verlag:**

Universum Verlag GmbH, 65175 Wiesbaden  
Telefon: 0611/9030-0, [www.universum.de](http://www.universum.de)

Dieser Foliensatz gehört zu der Unterrichtseinheit  
„Arbeiten am Bildschirm: gut sehen“, August 2012.

Unter [www.dguv.de/lug](http://www.dguv.de/lug) finden Sie zu diesem Thema  
folgende weitere Materialien:

- Kompetenzen
- Didaktisch-methodischer Kommentar
- Hintergrundinformationen für die Lehrkraft
- Arbeitsblätter
- Lösungsblätter
- Foliensatz
- Mediensammlung

**Foto/Cartoon:**

Titel: Ingram Publishing, Folie 2: Michael Hüter