

Nur nicht auf der Leitung stehen!

Auf jeder Baustelle werden unzählige Geräte, Werkzeuge und Maschinen mit Strom betrieben. Das Planen, Installieren und Prüfen der elektrischen Anlagen erfordert Know-how und gehört in die Hände von Profis. Aber auch die „normalen“ Beschäftigten müssen wissen, wie sie auf einer Baustelle richtig mit Strom umgehen.

Die meisten Menschen unterschätzen die Gefahren, die von elektrischem Strom ausgehen. Sie springen einem ja auch nicht so ins Auge wie die scharfe Kette einer Motorsäge. Das Problem: Wenn es zum Ernstfall kommt, sind die Folgen meistens ernst bis tödlich.

Tipps für den richtigen Umgang mit Strom auf Bau- und Montagestellen

- Jedes Gerät, jede Leitung und Steckvorrichtung vor der Benutzung genau anschauen und auf sichtbare Schäden prüfen. Fällt etwas auf, das Gerät sofort zur oder zum Vorgesetzten beziehungsweise zu den Fachleuten bringen und dort reparieren lassen.
- Auf keinen Fall dürfen schadhafte Handmaschinen, Leuchten, Leitungsroller (Kabeltrommel) verwendet werden.
- Isolationsschäden etwa an Geräten, Leitungen nicht einfach mit einem Isolierband überziehen. Reparaturen jeglicher Art dürfen nur von Fachpersonal durchgeführt werden.
- Auf Bau- und Montagestellen dürfen nur hochbelastbare Leitungen mit Gummi oder PUR-Außenmantel verwendet werden. Leitungen mit PVC-Außenmantel, wie sie üblicherweise in Haushalten oder Büros genutzt werden, sind nicht zulässig. Dazu gehören entsprechend geeignete Stecker und Steckvorrichtungen (Kupplungen).
- Elektrische Leitungen nicht ungesichert über Gehwege und scharfe Kanten legen.
- Keine Reparaturen und Basteleien durch Nicht-Elektrofachleute. Durch das Vertauschen von Adern kann Spannung auf die Schutzleiterklemmen und dadurch auf metallische Gehäuse kommen. Eine Berührung,

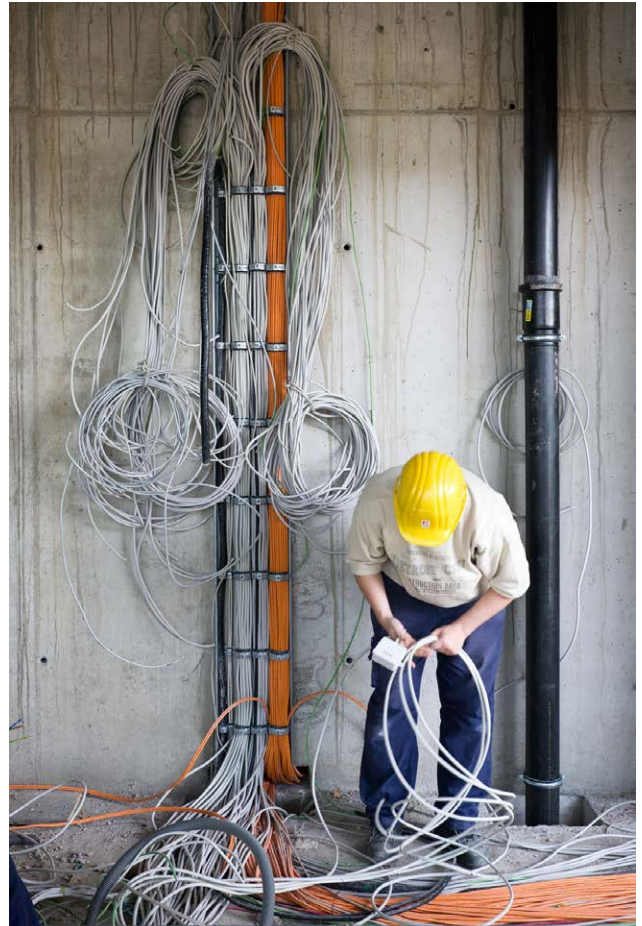


Foto: Fotolia/Niko

- auch bei „nur“ 230 Volt, kann tödliche Folgen haben.
- Wenn zur Versorgung des elektrischen Geräts nur fremde Steckdosen zur Verfügung stehen, muss auf Bau- und Montagestellen eine mobile Fehlerstrom-Schutzeinrichtung (PRCD-S) dazwischengesteckt werden.
- Nässe und Strom ist generell eine gefährliche Mischung, die besondere Aufmerksamkeit erfordert. Dafür nur ausdrücklich geeignete Geräte (Symbole beachten) einsetzen.