

Arbeitsblatt 3



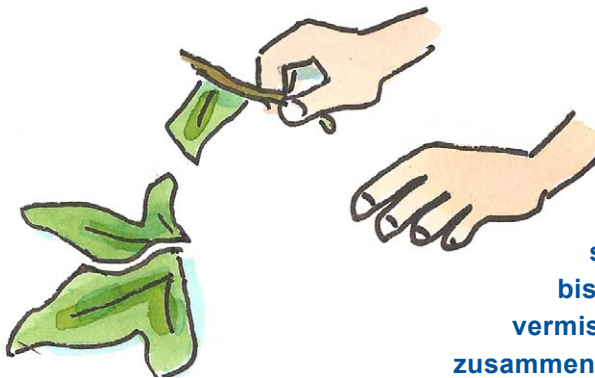
Spiele mit Naturgegenständen: Aktionsphase

Schau genau!

Material: Fundstücke aus der Natur, eventuell Augenbinde

Organisationsform: Partneraktion

Bildet Paare. Jedes Paar markiert mithilfe eines Seils eine Fläche. Diese sollte möglichst viele unterschiedliche Details und Besonderheiten aufweisen (z. B. Steine, Gräser, Blätter, Kastanien, kleine Hölzer). Einer von euch schließt die Augen, während der oder die andere kleine Veränderungen an der Fläche vornimmt. Was wurde verändert? Nun darf der andere Gegenstände entfernen, verschieben oder ergänzen. Aufgabe ist es, möglichst viele Veränderungen zu entdecken.



Puzzle

Material: Schere, Blätter

Organisationsform: Partner- oder Gruppenaktion

Sammelt herumliegende Blätter. Schneidet sie in maximal 5 etwa gleich große Teile. Legt 3 bis 5 zerschnittene Blätter auf einen Haufen und vermischt sie. Können die einzelnen Puzzleteile wieder zusammengefügt werden?

Das bin ich!

Material: Fundstücke aus der Natur

Organisationsform: Partner- oder Gruppenaktion

Entscheidet euch für ein Naturmaterial, das ihr vor Ort findet, zum Beispiel Steine, Gras, Zweige, Tannenzapfen. Sucht eine Menge dieses Materials zusammen. Dann legt sich jemand von euch auf den Boden. Die anderen legen die Konturen des am Boden Liegenden mit dem Naturmaterial nach. Nach dem Aufstehen ist der Umriss des Körpers auf dem Boden deutlich erkennbar.

