

Arbeitsblatt 8



Sinneswahrnehmung in der Natur: Reflexionsphase

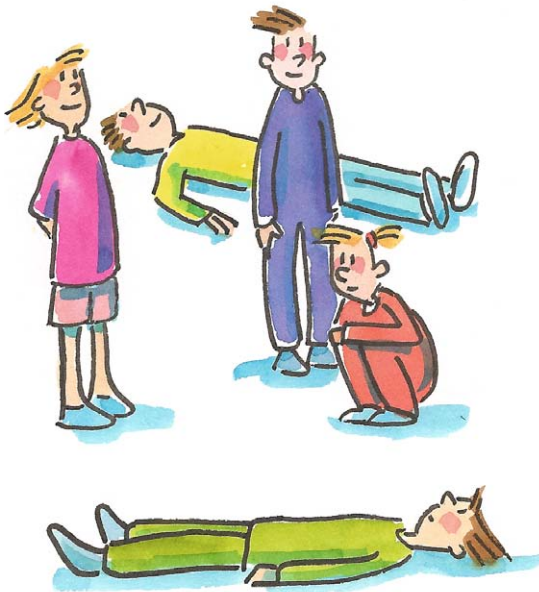
Kreiseln

Material: --

Organisationsform: Einzel- oder Gruppenaktion

Bildet einen Kreis. Eine oder einer von euch kommt in die Mitte und teilt den anderen mit, wie die erlebnispädagogische Aktion empfunden wurde. Alle, die zustimmen, kommen ebenfalls in den Kreis, indem sie ein, zwei Schritte nach vorne treten. Alle, die anderer Meinung sind oder gar keine haben, bleiben in der Ausgangsposition stehen.

Die Kreisabstimmung kann auch bei der Vorgabe von konkreten Reflexionsfragen angewendet werden.



Bodyvoting

Material: --

Organisationsform: Einzel- oder Gruppenaktion

Reflektiert eure Erlebnisse mithilfe eurer Körperposition. Legt euch zuerst alle auf den Boden. Ihr habt nun die Möglichkeit eure Meinung, Eindrücke oder Gefühle mithilfe eurer Position zu bestimmen:

Positionen

Liegen:	Ablehnung
Sitzen:	neutral, weiß nicht
Hocken:	geringe Zustimmung
Stehen:	Zustimmung
Zehenspitzen:	große Zustimmung

Diese Reflexion kann auch bei der Vorgabe von konkreten Fragen angewendet werden.