

## Was ist rassistisch und was nicht?

1. Bilden Sie Zweiergruppen. Stellen Sie gemeinsam Kriterien auf, nach denen eine Handlung oder Äußerung in Alltagssituationen als (nicht) rassistisch zu bewerten ist. Gehen Sie dabei insbesondere auf folgende Fragen ein:

- Wie nehmen sich zwei Menschen im Gespräch wahr?  
Warum nehmen sie sich auf eine bestimmte Weise wahr?
- Welche Vorinformationen haben die beiden?
- Was sind jeweils die Erwartungen?
- Welche Vorerfahrungen wurden gemacht?
- Gibt es Vorwissen oder Vorurteile?
- Wann liegt eine Grenzüberschreitung/Mikroaggression vor?

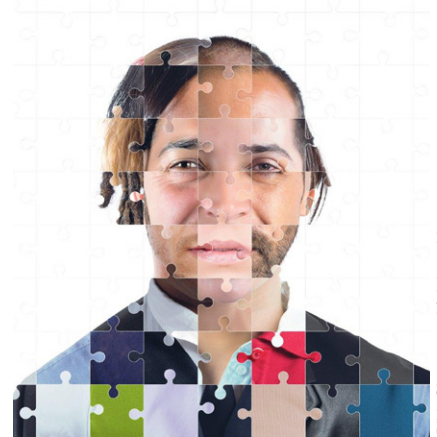


Bild: Shutterstock/alphaspint

.....

.....

.....

.....

.....

.....

.....

.....

.....

.....

2. Lesen Sie sich die Fallbeispiele aus Schülertext 1 „Aus dem Alltag“ durch. Entscheiden Sie in Ihrem Zweierteam, ob die Situationen rassistisch sind.

**Situation 1: In der U-Bahn**

rassistisch

nicht rassistisch

**Situation 2: An einer Schule in England**

rassistisch

nicht rassistisch

**Situation 3: An einer Schule in Deutschland**

rassistisch

nicht rassistisch

**Situation 4: Von einer Mutter mit  
Einwanderungsgeschichte**

rassistisch

nicht rassistisch

3. Gab es Situationen in Aufgabe 2, bei denen Ihnen Ihre Entscheidung nicht leichtgefallen ist oder Sie zu unterschiedlichen Ansichten gekommen sind? Stellen Sie Ihre Gedanken und Zweifel im Plenum vor und diskutieren Sie mit Ihren Mitschülerinnen und Mitschülern.